

Gömlekli, Borulu, Çekmeli, Çakmalı, Konik Somunlu (Boru Çekmeli), **Klipsli, Kancalı, Asma Tavan** ("L" Parçalı) ve **Ağır Yük Dübelleri** olmak üzere değişik çeşit ve türlerde üretildikleri için, geniş ve çok amaçlı kullanım alanları bulunmaktadır. Hızlı ve pratik montajın yanısıra, yüksek çekme mukavemetine sahiptirler.

Çelik Konstrüksiyon, Zemin Levhaları, Güçlendirme Projeleri, Konsollar, Izgaralar, Parmaklık, Pencere Sistemleri, Makina, Ahşap İmalatı, Direkler, Çatı Aşıkları, Kablo Kanalları, Boru Hatları, Ray Sistemleri ve her türlü Ağır Yük Bağlantılarında kullanılmaktadırlar.

"Galvanize" ve **"Paslanmaz (INOX)" Sac-Boru** malzemelerinden üretilmekle birlikte, isteğe bağlı **"Dakroment Kaplamalı"** olarak da satışa sunulmaktadırlar.

Anchors, having a variety of different types, can be used in various areas and for different purposes. They provide quick, easy, practical assembly and fixing through their high level of tension strength.

Some of the areas Anchors are used are: Steel Construction, Strengthening Projects, Base Panels, Pipe Line Systems, Machinery Industry, Cable Channel Systems, Rail Systems, all kinds of load and heavy duty mounting, etc...

*Some types are: **Sleeve Anchors, Cavity Anchors with Pipe, Draw in Anchors, Monoclip Anchors, Hook Suspension Anchors, Framing Anchors, Heavy Duty Anchors.***

*They are produced from **"Electro Galvanized"** and **"Stainless Steel (INOX)" Sheet Metal and Pipe.** Upon request, they also can be provided in **"Dacromet Coating"**.*

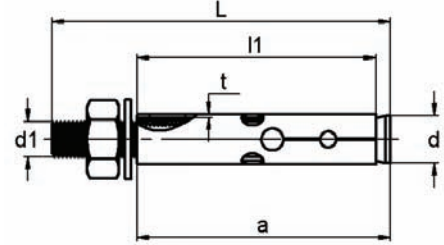
Имеющийся в наличии широкий ассортимент дюбелей, включая дюбели со втулкой, трубчатые, вытяжные, забиваемые дюбели, с конической гайкой (с трубной вытяжкой), с клипсами, крючком, для подвесных потолков (с деталью "L") и для больших нагрузок, применяются в различных сферах. Наряду с упрощением монтажных работ, дюбели обладают высокой силой тяги.

Применяются для стальных конструкций, напольных плит, проектов усиления, консолей, решеток, оконных систем, машин, деревообработки, столбов, кровли, кабельных каналов, трубопроводов, рельсовых систем и в качестве прочих видов крепежей для тяжелых нагрузок.

Производятся из оцинкованного и нержавеющей (INOX) листового-трубчатого материала. По желанию клиента могут поставляться со специальным покрытием **"даркомент"**.

Gömlü Dübelle

Sleeve Anchor Дюбель со втулкой



- ◆ Orta ve ağır yüklerde, düşük kaliteli betonda da kullanılabilen, ekonomik ve zaman kazandıran bir dübel çeşididir.
- ◆ Kısa ankraj derinliklerinde ve düşük kuvvetlerde genişlenebilir.
- ◆ Gömlek yapısı sayesinde güvenli sıkma ve tutma özelliğine sahiptir.
- ◆ Bağlantı yapılacak olan parça üzerinde iken montaj imkanı sağlar.
- ◆ Kimyasal yapıştırıcılar ile kullanılabilir.
- ◆ Çelik "Elektro Galvaniz" Kaplı veya isteğe göre "304 Kalite Paslanmaz (INOX) Sac" kıvrıma olarak da üretilmektedir.
- ◆ Can be used in both heavy and medium load as well as low densed concrete.
- ◆ Provides quick, easy and practical assembly .
- ◆ Can easily be dilated in short anchorage holes and low force.
- ◆ Has the characteristic of tightening and holding safely through its sleeve type.
- ◆ Can be used with chemical adhesives.
- ◆ Produced from "Electro Galvanized" or "304 Quality Stainless Steel (INOX) Sheet Metal" bended.
- ◆ Является экономичным, быстро монтируемым типом дюбеля, применяемым для средних и тяжелых нагрузок. Может применяться и по бетону низкого качества.
- ◆ Может расширяться в коротких анкерных отверстиях и при низких нагрузках.
- ◆ Благодаря структуре втулки, обеспечивается надежное сжатие и фиксация.
- ◆ Обеспечивает возможность монтажа, находясь на монтируемой детали.
- ◆ Может применяться с химическими клеящими веществами.
- ◆ Производится из стали (с электрически оцинкованным покрытием) или по желанию клиента из изгибаемого нержавеющей листа марки 304.

CVTD-01

Dübel Kalınlığı	Dübel Uzunluğu	Dübel & Delik Çapı	Gömlük Boyu	Ankraj Boyu	Sac Kalınlığı	Emniyetli Çekme Yüğü	Max. Sıkma Torku
Anchor Thickness	Anchor Length	Anchor & Hole Diameter	Sleeve Length	Anchorage Length	Sheet Iron Thickness	Safe Tensile Load	Max. Tightening Torque
Толщина дюбеля	Длина дюбеля	Диаметр дюбеля и отверстия	Длина втулки	Длина анкера	Толщина листа	Безопасная нагрузка растягивания	Максимальный вращающий момент
d ₁	L	Ø d	l ₁	a	t	kN	Nm
M6	45	8	35	35	1,00	1,5	24
M6	65	8	45	50	1,00	1,5	24
M8	55	10	35	40	1,00	2,0	28
M8	75	10	55	60	1,00	2,0	28
M8	90	10	65	75	1,00	2,0	28
M10	70	12	50	55	1,00	3,1	65
M10	85	12	65	70	1,00	3,1	65
M10	110	12	85	90	1,00	3,1	65
M12	75	16	55	60	1,20	5,0	115
M12	90	16	65	70	1,20	5,0	115
M12	110	16	75	95	1,20	5,0	115

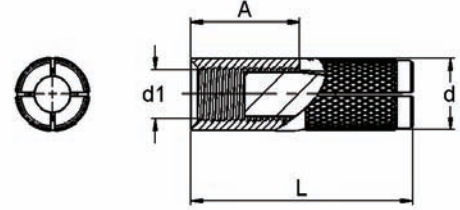
* Tüm ölçüler "milimetre" olarak verilmiştir. Ondalık basamaklar "virgül" ile gösterilmektedir.

* All values are in "millimeters". A "comma" is used as the decimal marker.

* Все размеры даны в миллиметрах. Десятичные дроби отмечены запятой.

Çakmalı Dübel

Steel Plug Drop-In Anchor Забиваемый дюбель



- ◆ Sert beton zeminde, kısa delik derinliği gerektiren yerlerde, yatay ve dikey olarak kullanılmaktadır.
- ◆ Dübel içinde bulunan konik çekirdek sayesinde, dengeli açılma ve zemin tutma özelliğine sahiptir.
- ◆ "Rot" veya "Civata" ile birlikte kullanılmaktadır.

- ◆ Can easily be used in hard concrete and slots which require short drilling depth.
- ◆ Provides safe grip and controlled expansion through the conic nucleus inside.
- ◆ Used with "Threaded Rods" or "Bolts" together.

- ◆ Применяется в вертикальном и горизонтальном положении по твердым бетонным поверхностям и в местах с короткой глубиной отверстий.
- ◆ Благодаря конической сердцевине внутри дюбеля, обеспечивается равномерный распор крепление.
- ◆ Применяется с тягами или болтами.

CVTD-02

Ölçü	Dübel & Delik Çapı	Dübel Boyu	Max. Vidalama Boyu	Max. Çekme Yüğü	Max. Sıkma Torqu
Size	Anchor & Hole Diameter	Anchor Length	Max. Screwing Length	Max. Tensile Load	Max. Tightening Torque
Размер	Диаметр дюбеля и отверстия	Длина дюбеля	Максимальная длина вкручивания	Максимальная растягивающая нагрузка	Максимальный вращающий момент
d ₁	Ø d	L	A	kN	Nm
M6	8	25	10	1,0	5
M8	10	30	12	1,8	10
M10	12	40	15	3,7	20
M12	15	50	18	5,7	40
M14	18	55	20	6,6	60
M16	20	65	25	7,5	80
M20	25	80	35	11,5	150

* Tüm ölçüler "milimetre" olarak verilmiştir. Ondalık basamaklar "virgöl" ile gösterilmektedir.

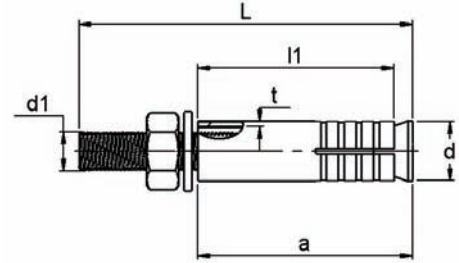
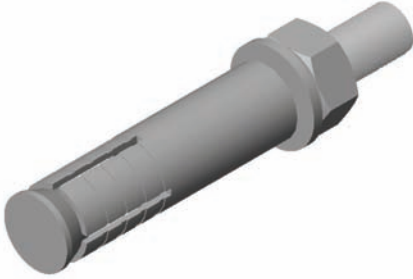
* All values are in "milimeters". A "comma" is used as the decimal marker.

* Все размеры даны в миллиметрах. Десятичные дроби отмечены запятой.

Borulu Dübel - Çektirmeli (Gömlekli Dübel Borudan Yapılma)

Pipe Anchor With Bolt

Трубчатый дюбель с болтом (из дюбеля трубчатой втулки)



- ◆ Beton kalitesi düşük ve hatta çatlak betonda kullanılabilen, dış kovani borudan yapılmış, içinde konik kafalı çivatası bulunan bir dübel çeşididir.
- ◆ Özellikle asansör ray montajında tercih edilmektedir.
- ◆ Silindirik ve konik deliklerde emniyetli kavrama sağlamaktadır.
- ◆ Montajı hızlı ve kolaydır.
- ◆ İsteğe göre **"304 Kalite Paslanmaz (INOX) Boru"** dan da üretilmektedir.
- ◆ *Is a type of anchor of which the external case is made of pipe and conic head bolt inside.*
- ◆ *Provides easy and quick assembly.*
- ◆ *Can easily be used in low quality concrete and even in cracked concrete.*
- ◆ *Specially used in mounting of elevator rail systems.*
- ◆ *Provides safe grip in cylindrical and conic holes.*
- ◆ *Can also be produced from "304 Quality Stainless Steel (INOX) Pipe" upon request.*
- ◆ Является дюбелем с коническим болтом, с наружной трубчатой втулкой и может применяться по низкокачественному и даже треснутому бетону.
- ◆ В частности применяется для монтажа лифтовых рельсов.
- ◆ В цилиндрических и конических отверстиях обеспечивает безопасное соединение.
- ◆ Способствует быстрому и упрощенному монтажу.
- ◆ По желанию клиентов может производиться из нержавеющей трубы марки 304.

CVTD-03

Dübel Kalınlığı	Dübel Boyu	Dübel Delik Boru Çapı	Boru Kalınlığı	Ankraj Boyu	Boru Uzunluğu	Max. Sıkma Torku	Max. Çalışma Yüku
Anchor Thickness	Anchor Length	Anchor Hole Pipe Diameter	Pipe Thickness	Anchorage Length	Pipe Length	Max. Tightening Torque	Max. Work Load
Толщина дюбеля	Длина дюбеля	Диаметр трубы дюбеля отверстия	Толщина трубы	Длина анкера	Длина трубы	Максимальный вращающий момент	Максимальная рабочая нагрузка
d ₁	L	Ø d	t	a	l ₁	Nm	Nm
M6	65	10	1,0	50	45	25	5
M8	75	13	1,2	62	45	45	9
M8	90	13	1,2	70	60	45	9
M8	110	13	1,2	95	85	45	9
M10	85	15	1,2	70	50	65	9
M10	110	15	1,2	95	85	65	11
M10	125	15	1,2	110	100	65	11
M10	150	15	1,2	135	125	65	11
M12	90	16	1,2	75	55	90	11
M12	110	16	1,2	90	85	100	11
M12	125	16	1,2	105	95	100	11
M14	120	19	1,5	100	85	115	14
M14	150	19	1,5	130	115	115	14
M16	120	22	2,0	90	75	120	18
M16	185	22	2,0	165	130	120	18
M16	230	22	2,0	200	180	120	18
M16	250	22	2,0	220	195	120	18
M20	140	25	2,0	110	105	135	20
M20	200	25	2,0	160	165	135	20
M20	250	25	2,0	220	210	135	20

* Tüm ölçüler "milimetre" olarak verilmiştir. Ondalık basamaklar "virgül" ile gösterilmektedir.

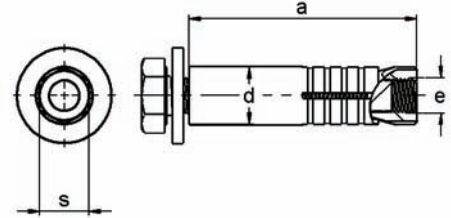
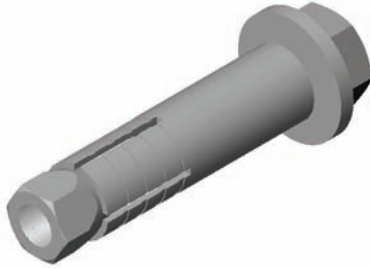
* All values are in "millimeters". A "comma" is used as the decimal marker.

* Все размеры даны в миллиметрах. Десятичные дроби отмечены запятой.

Çekmeli Dübel - Borulu (Altı Köşe Konik Somunlu)

Draw-In Anchor (With Hexagon Conic Nut)

Трубчатый дюбель с распором (с шестигранным коническим болтом)



- ◆ Konik Somunlu Çekmeli Dübel'in diğer Çekmeli Dübel'den farkı, gövdesinin borudan olması ve konik somununun altı köşe olmasıdır.
- ◆ Güvenli bir ağır yük dübelidir.
- ◆ İçinde civatası ve diğer ucunda somun ve pul ile birlikte takım halinde kullanılmaktadır.
- ◆ Tek başına satışa sunulmakla birlikte, isteğe göre "**Civata**", "**Somun**" ve "**Pul**" ile birlikte takım halinde de satılmaktadır.

- ◆ As understood by their names, the difference between the Draw-In Anchor with Hexagon Conic Nut and the Draw-In Anchor with Round Conic Nut is that, the body of the Draw-In Anchor with Hexagon Conic Nut is made of Pipe and the nut used with is "**hexagon conic**" shaped.
- ◆ Is a safe heavy load anchor.
- ◆ Used together as a set with **Bolts, Nuts & Washers**.
- ◆ Upon request, the Draw-In Anchor can also be offered as a set with Bolts, Nuts and Washers.

- ◆ Трубчатый дюбель с распором отличается от других типов дюбелей трубчатым корпусом и шестигранным коническим болтом.
- ◆ Надежно используется для тяжелых нагрузок.
- ◆ Применяется в комплекте с болтом, гайкой и шайбой на другом конце.
- ◆ По желанию клиентов может поставляться как в комплекте, так и отдельно по частям: **болт, гайка и шайба**.

CVTD-04

Ölçü	Somun Dişi	Matkap Dübel Boru Delik Çapı	Dübel Ankraj Boyu	Somun Anahtar Ağızı	Sıkma Torku	Emniyetli Çekme Yüğü
Size	Thread Of Nut	Drill Anchor Pipe Hole Diameter	Anchor Anchorage Length	Head Width of Nut	Tightening Torque	Safe Tensile Load
Размер	Резьба гайки	Диаметр отверстия трубчатого дюбеля сверла	Анкерная Длина дюбеля	Ключ Для Гайки	Скручивающий момент	Безопасная нагрузка растягивания
	e	Ø d	a	s	Nm	kN
M6	6	10	45	9	24	2,0
M8	8	13	50	11	24	2,5
M10	10	15	55	13	28	3,5
M12	12	16	55	17	28	5,0
M16	16	20	75	19	28	6,5
M20	20	25	100	24	65	7,5

* Tüm ölçüler "milimetre" olarak verilmiştir. Ondalık basamaklar "virgöl" ile gösterilmektedir.

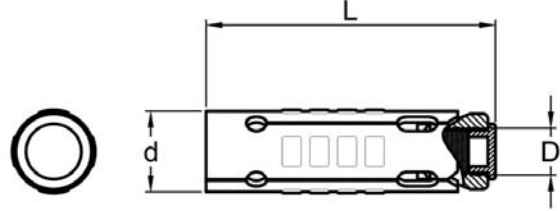
* All values are in "milimeters". A "comma" is used as the decimal marker.

* Все размеры даны в миллиметрах. Десятичные дроби отмечены запятой.

Çekmeli Dübel - Sacdan Kıvrırma - "S" Tipi

Draw-In Anchor - "S" Type

Распирающий дюбель - из листового изгиба - "S" Тип



- ◆ Yanındaki tırtıllı kısımlar sayesinde dengeli oturan, dönmeyi engelleyen bir dübel çeşididir.
- ◆ Çekme mukavemeti yüksektir.
- ◆ "Civata" veya "Rot" ile birlikte kullanılmaktadır. Ancak, kendi ölçüsüne uygun rot veya civata ve somun ve pul tercih edilmelidir.
- ◆ Hızlı ve kolay montaj imkanı sağlar.
- ◆ Serrated parts on the sides not only make the Draw-In Anchor With Conic Nut stable, but also prevent it from rotating.
- ◆ This type of anchor has a high capacity of Tensile Load.
- ◆ Commonly used with **Bolts & Threaded Rods**. However, the correct size of Bolts, Nuts and Threaded Rods should be preferred.
- ◆ Provides easy and quick mounting opportunities.
- ◆ Благодаря боковым крыльям и зубчатым частям обеспечивает равномерную насадку и предотвращает вращение.
- ◆ Обладает высокой растягивающей прочностью.
- ◆ Применяется с болтами или тягами. Следует использовать только соответствующего размера болты, тяги, гайки и шайбы.
- ◆ Способствует быстрому и упрощенному монтажу.

CVTD-05

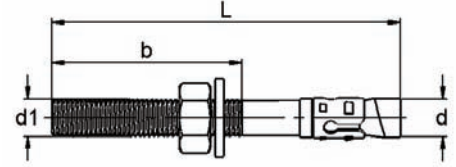
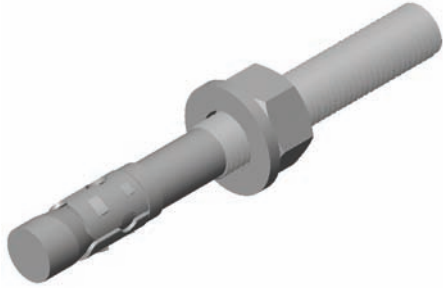
Ölçü	Gömlek Matkap Dübel Delik Çapı	Ankraj Dübel Boyu	Delik Boyu	Sıkma Torku	Emniyetli Çekme Yüğü
Size	Sleeve Drill Anchor Hole Diameter	Anchorage Anchor Length	Hole Length	Tightening Torque	Safe Tensile Load
Размер	Диаметр Отверстия втулки-сверла-беля	Анкерная Длина дюбеля	Длина отверстия	Скручивающий момент	Безопасная Нагрузка растягивания
D	Ø d	L		Nm	kN
M6	10	46	50	22	0,75
M8	12	50	60	60	3,50
M10	15	55	70	78	5,00
M12	18	80	85	115	7,50
M16	24	90	95	150	8,50

* Tüm ölçüler "milimetre" olarak verilmiştir. Ondalık basamaklar "virgül" ile gösterilmektedir.

* All values are in "millimeters". A "comma" is used as the decimal marker.

* Все размеры даны в миллиметрах. Десятичные дроби отмечены запятой.

Monoclip Anchor Зажимной дюбель



- ◆ Çabuk ve kolay montaj imkanı sağlayan bir dübel çeşididir.
- ◆ B250 betonda, orta yüklerde kullanıma hazır, montajlı bir bağlantı elemanıdır.
- ◆ Desklerin, rafların, kanalların, köşebentlerin montajında kullanılan ve başka bir bağlantı elemanı gerektirmeyen bir dübeldir.
- ◆ Matkap Çapı ile Dübel Çapı eşittir.
- ◆ Tek ve çift klipslileri mevcuttur.
- ◆ Çelik "**Elektro Galvaniz**" kaplı ve isteğe göre "**304 Kalite Paslanmaz (INOX)**" olarak da üretilmektedir.
- ◆ Provides easy and quick assembly.
- ◆ Ready to be used especially in B250 concrete and medium loads.
- ◆ Used in assemblies of desks, shelves, profiles, brackets, etc. without any other fixing elements.
- ◆ The Drill Diameter is equal to the Anchor Diameter.
- ◆ Mono and Double Clips are available.
- ◆ Also available in "**Electro Galvanized**" and "**304 Quality Stainless Steel (INOX)**".
- ◆ Обеспечивает быстрый и упрощенный монтаж.
- ◆ Является готовым к использованию монтажным крепежом, применяется для бетона B250 и средних нагрузок.
- ◆ Применяется для монтажа полок, каналов, угольников, без использования других крепежных изделий.
- ◆ Диаметры сверла и дюбеля равны.
- ◆ Имеет одинарные и двойные клипсы.
- ◆ Производится из стали (с электрически оцинкованным покрытием) и по желанию клиентов и нержавеющей стали марки 304 (INOX).

CVTD-06

Dübel Kalınlığı	Uzunluk	Matkap - Dübel Delik Çapı	Diş Uzunluğu	Max. Sıkma Torku	Emniyetli Çekme Yüğü
Anchor Thickness	Length	Drill - Anchor Hole Diameter	Thread Length	Max. Tightening Torque	Safe Tensile Load
Толщина Дюбеля	Длина	Диаметр отверстия сверла-дюбеля	Длина резьбы	Максимальный вращающий момент	Безопасная нагрузка растягивания
d_1	L	\varnothing d	b	Nm	kN
M6	65	6	30	21	1,10
M6	75	6	30	21	1,10
M8	75	8	35	48	1,40
M8	115	8	40	48	1,40
M10	90	10	40	90	2,50
M10	110	10	40	90	2,50
M10	125	10	40	90	2,50
M12	110	12	45	100	3,25
M12	125	12	45	100	3,25
M12	160	12	45	100	3,25
M12	180	12	45	100	3,25
M12	200	12	50	100	3,25
M16	145	16	55	125	5,80
M16	175	16	60	125	5,80
M16	200	16	60	125	5,80
M16	225	16	60	125	5,80
M20	150	20	65	200	6,50
M20	200	20	65	200	6,50
M24	160	24	70	240	6,50
M24	200	24	70	240	6,50
M24	250	24	70	240	6,50

* Tüm ölçüler "milimetre" olarak verilmiştir. Ondalık basamaklar "virgül" ile gösterilmektedir.

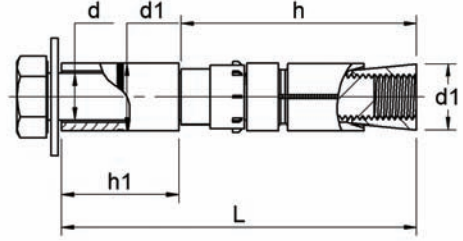
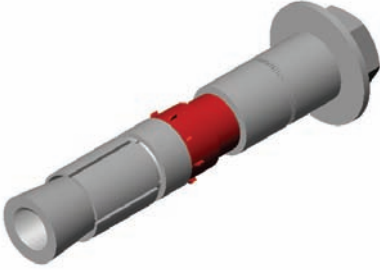
* All values are in "millimeters". A "comma" is used as the decimal marker.

* Все размеры даны в миллиметрах. Десятичные дроби отмечены запятой.

Ağır Yük Dübeli

Heavy Duty Anchor

Дюбель для больших нагрузок



- ◆ Yüksek mukavemet özelliği sayesinde dinamik yüklere karşı dayanıklı ve güvenli bir dübel çeşididir.
- ◆ Yüksek mukavemet gerektiren, bina, viyadük, vinç rayları, liftler, vb. yerlerde ağır yüklerin bağlanması ve montajında tercih edilmektedir.
- ◆ Altı Köşe Civata ve Somun veya Saplama ve Somun ile birlikte takım halinde kullanılmaktadır.
- ◆ “**Elektro Galvaniz**” kaplamalıdır.
- ◆ *Because of its high strength resistance characteristic, Heavy Duty Anchor is one of the most durable and dependable anchor type.*
- ◆ *Buildings, viaducts, winch rails, lifts and other places and conditions that need heavy loads to be fixed and assembled, this type anchor is the best to be used.*
- ◆ *Heavy Duty Anchor is usually used with Hexagon Head Bolt and Nut or Threaded Rod and Nut as a set.*
- ◆ Available in “**Electro Galvanized**”.
- ◆ Благодаря высокой сопротивляемости и устойчивости надежно используется для динамических нагрузок.
- ◆ Применяется для зданий, виадуков, крановых рельсов, лифтов и других мест, требующих высокой устойчивости.
- ◆ Применяется в комплекте с шестигранным болтом и гайкой или сгоном и гайкой.
- ◆ Имеет электрическую оцинковку.

CVTD-07

Ölçü Size Размер	d	M10	M12	M16	M20	M24
Dübel Boyu Anchor Length Длина дюбеля	L	110	125	140	200	250
Dübel & Delik Çapı Anchor & Hole Diameter Диаметр дюбеля и отверстия	Ø d ₁	15	18	24	28	32
Ankraj Derinliği Anchorage Depth Глубина анкера	h	75	90	105	165	185
Max. Bağlanan Parça Kalınlığı Max. Thickness of the Lot Connected Толщина максимально соединяемой детали	h ₁	20	25	50	55	60
Emniyetli Çekme Yüğü Safe Tensile Load Безопасная нагрузка растягивания	kN	5,0	7,5	8,4	12,5	14,0
Max. Sıkma Torku Max. Tightening Torque Максимальный вращающий момент	Nm	60	90	130	150	180

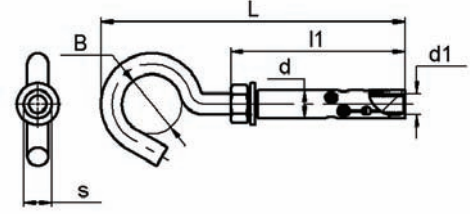
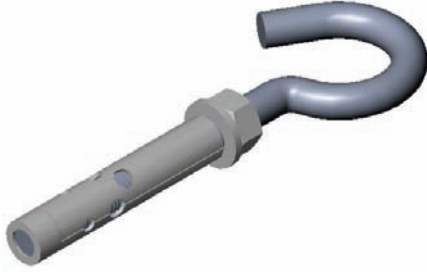
* Tüm ölçüler "milimetre" olarak verilmiştir. Ondalık basamaklar "virgül" ile gösterilmektedir.

* All values are in "millimeters". A "comma" is used as the decimal marker.

* Все размеры даны в миллиметрах. Десятичные дроби отмечены запятой.

Kancalı Dübел - Gömleklі

Hook Suspension Anchor - With Sleeve
Дюбель с крюком – со втулкой



- ◆ Gömleklі Dübел'den tek farkı, gömleğın içinde civata yerine kanca olmasıdır.
- ◆ Gömleklі Dübел gibi, hızlı ve kolay montaj imkanı sağlamaktadır.
- ◆ Üzerinde bulunan sacdan yapılmış gömleği sayesinde güvenli tutma, sıkma ve asma özelliği vardır.
- ◆ Titreşimli ortamda rahatlıkla kullanılabilir.
- ◆ Açık veya Kapalı Kanca ile kullanılır.
- ◆ "Elektro Galvaniz" kaplamalıdır.
- ◆ Having a hook in the sleeve instead of bolt differs the Hook Suspension Anchor from the Sleeve Anchor.
- ◆ Provides easy and quick mounting.
- ◆ Has safe gripping, tightening, and suspending characteristic through the sleeve that is made of Iron Sheet Metal.
- ◆ Can easily be used in vibrant conditions.
- ◆ Used with open or closed hook.
- ◆ Available in "Electro Galvanized".
- ◆ Отличается от втулочного дюбеля тем, что вместо болта использован крюк.
- ◆ Как и втулочный дюбель, обеспечивает быстрый и удобный монтаж.
- ◆ Благодаря втулке, изготовленной из жести, обеспечивается надежное схватывание, зажим и подвеска.
- ◆ Может использоваться в вибрационной среде.
- ◆ Применяется с открытым или закрытым крюком.
- ◆ Имеет электрическую оцинковку.

CVTD-08

Ölçü	Kanca Boyu	Diş Boyu	Konik Somun Çapı	Gömlek Çapı	Kanca İç Çapı
Size	Hook Length	Thread Length	Conic Nut Diameter	Sleeve Diameter	Inner Diameter of the Hook
Размер	Длина крюка	Длина резьбы	Диаметр конической гайки	Диаметр втулки	Внутренний Диаметр крюка
d ₁	L	l ₁	Ø S	Ø d	Ø B
M6	92	60	8	8	14
M8	105	70	10	10	14
M10	120	70	12	12	16
M12	150	100	16	16	30

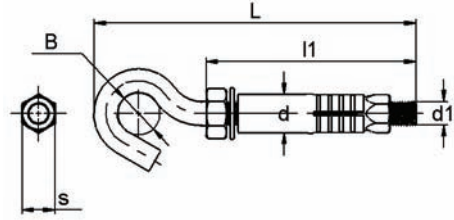
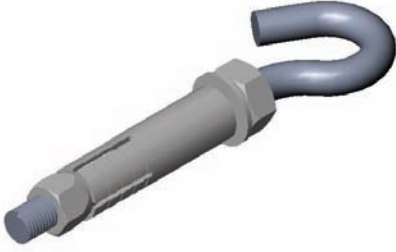
* Tüm ölçüler "milimetre" olarak verilmiştir. Ondalık basamaklar "virgöl" ile gösterilmektedir.

* All values are in "millimeters". A "comma" is used as the decimal marker.

* Все размеры даны в миллиметрах. Десятичные дроби отмечены запятой.

Kancalı Dübel - Borulu

Hook Suspension Anchor - With Pipe
Дюбель с крюком - с трубкой



- ◆ Borulu Dübel (Çektirmeli) gibi, dış kovani borudandır.
 - ◆ Borulu Dübel (Çektirmeli) den tek farkı, boru yani kovanın içinde civata yerine kancanın yer almasıdır.
 - ◆ B250 beton, taş zemin ve sert zeminde, zor şartlarda kullanılmaktadır.
 - ◆ Dinamik yüklerde tercih edilir.
 - ◆ Boru yapısı sayesinde güvenli tutma, sıkma ve asma özelliği vardır.
 - ◆ Açık veya Kapalı kanca ile kullanılmaktadır.
 - ◆ **"Elektro Galvaniz"** Kaplamalıdır.
- ◆ Like Pipe Anchor with Bolt, the external case of the Hook Suspension Anchor is also from pipe.
 - ◆ Instead of having a bolt inside the pipe (case), there is a hook in.
 - ◆ Can be used in hard circumstances, in B250 concrete and on tough bases.
 - ◆ Preferred especially for dynamic loads.
 - ◆ Through the type of its pipe, it has the characteristic of gripping, tightening, and suspending easily and safely.
 - ◆ Used with open or closed hook.
 - ◆ Available in **"Electro Galvanized"**.
- ◆ Как и у трубчатого дюбеля (распирающего), наружная втулка изготовлена из трубы.
 - ◆ Единственное отличие от трубчатого дюбеля (распирающего) – это использование вместо болта крюка.
 - ◆ Применяется в сложных условиях по бетону B250, каменным и твердым покрытиям.
 - ◆ Предпочитается для динамических нагрузок.
 - ◆ Благодаря структуре трубы, обеспечивается надежное схватывание, зажим и подвеска.
 - ◆ Применяется с открытым или закрытым крюком.
 - ◆ Имеет электрическую оцинковку.

CVTD-09

Ölçü	Kanca Boyu	Diş Boyu	Altı Köşe Konik Somun (Anahtar Ağız) Çapı	Boru Çapı	Kanca İç Çapı
Size	Hook Length	Thread Length	Hex. Head Conic Nut (Head Width) Diameter	Pipe Diameter	Inner Diameter of the Hook
Размер	Длина крюка	Длина резьбы	Диаметр шестигранной конической гайки (размер ключа)	Диаметр трубы	Внутренний диаметр крюка
d ₁	L	l ₁	Ø s	Ø d	Ø B
M6	92	60	9	10	14
M8	105	70	11	13	14
M10	120	70	13	15	16
M12	150	100	16	16	30
M16	220	150	19	22	45

* Tüm ölçüler "milimetre" olarak verilmiştir. Ondalık basamaklar "virgül" ile gösterilmektedir.

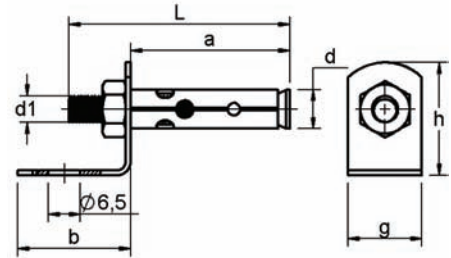
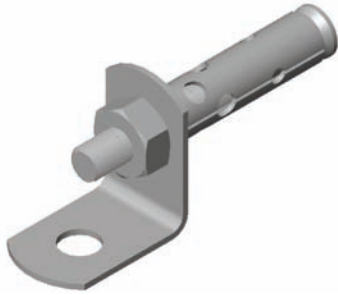
* All values are in "millimeters". A "comma" is used as the decimal marker.

* Все размеры даны в миллиметрах. Десятичные дроби отмечены запятой.

Asma Tavan Dübeli - "L" Parçalı

Ceiling Anchor (With "L" Part)

Дюбель для подвесного потолка с "L" образной подвеской



- ◆ "L" şeklindeki askı parçası ile desteklenmiştir.
- ◆ Asma tavan montajında kullanılmaktadır.
- ◆ Kısa delik derinliği ve küçük delik çapı ile hızlı ve kolay montaj imkanı sağlamaktadır.
- ◆ "Elektro Galvaniz" kaplamalıdır.

- ◆ Supported with a "L" shaped hanging part.
- ◆ Used in suspended ceiling assemblies.
- ◆ With its short hole depth and small hole diameter, provides easy and quick assembly.
- ◆ "Electro Galvanized" coated.

- ◆ Усилен L - образной подвеской.
- ◆ Применяется для монтажа подвесных потолков.
- ◆ Благодаря короткой глубине отверстия и маленькому диаметру отверстия обеспечивается быстрый и упрощенный монтаж.
- ◆ Имеет электрическую оцинковку.

CVTD-10

Ölçü	Gömlek Boyu	Dübel Boyu	Dübel & Delik Çapı	Ankraj Boyu	"L" Parça Ölçüsü			Emniyetli Çekme Yüğü
Size	Sleeve Length	Anchor Length	Anchor & Hole Diameter	Anchorage Length	"L" Size			Safe Tension Load
Размер	Длина втулки	Длина дюбеля	Диаметр дюбеля и отверстия	Длина анкера	Размеры L - образной подвески			Безопасная нагрузка растягивания
d ₁		L	Ø d	a	b	h	g	kN
M6	30	45	8	35	25	20	15	0,52

* Tüm ölçüler "milimetre" olarak verilmiştir. Ondalık basamaklar "virgöl" ile gösterilmektedir.

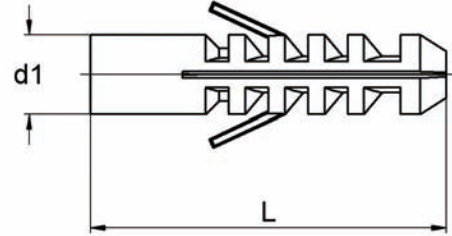
* All values are in "milimeters". A "comma" is used as the decimal marker.

* Все размеры даны в миллиметрах. Десятичные дроби отмечены запятой.

Plastik Dübel

Plastic Anchor (Nylon Plug Anchor)

Пластиковый дюбель



- ◆ Pratik ve emniyetli montaj imkanı sağlayan **"plastik"** bir dübel çeşididir.
 - ◆ Plastik olması sebebi ile uygulama anında çatlama, kırılma yapmaz.
 - ◆ Dübelin üzerinde bulunan kanatları, deliğin içinde dönmesini engeller.
 - ◆ Yüzey dayanımı düşük malzemelerde ve hafif yüklerde kullanılır.
 - ◆ Kendi ölçüsüne uygun vida veya trifon adaptörü ile birlikte kullanılmalıdır.
 - ◆ Uygulama esnasında delik çapı önemlidir.
- ◆ Type of anchor providing easy and safe assembly alternatives.
 - ◆ Being made of plastic, it prevents cracking, breaking or bending during assembly.
 - ◆ The structure (panels on the surface) of the anchor prevents itself rotate in the hole.
 - ◆ Especially used in gentle loads and in the materials that have low surface resistance.
 - ◆ The size of the screw or wood screw adapter to be used has to be appropriate with the anchor size.
 - ◆ During assembly, drilling size has to be taken into consideration.
 - ◆ Used also with Wood Screw Adapter.
- ◆ Пластиковый дюбель, обеспечивающий практичный и безопасный монтаж.
 - ◆ Будучи пластмассовым, не трескается и не ломается в процессе применения.
 - ◆ Крылышки на дюбеле предотвращают вращение дюбеля внутри отверстия.
 - ◆ Применяется для материалов с низкой поверхностной прочностью и для легких нагрузок.
 - ◆ Применяется вместе с шурупом или адаптером штыря, соответствующего размера.
 - ◆ Диаметр отверстия при использовании имеет важное значение.

CVTD-11

Renk			Dübel Ölçüsü	Delik Çapı	Vida Çapı	Trifon Adaptörü Ölçüsü
Color			Anchor Size	Hole Diameter	Screw Diameter	Size Of Wood Screw Adapter
Цвет			Размер дюбеля	Диаметр отверстия	Диаметр шурупа	Размер адаптера штыря
			L	Ø d ₁	Ø	Ø
Beyaz	White	Белый	6 X 30	6	3,0 – 3,5	-
Beyaz	White	Белый	7 X 30	7	3,5 – 4,0	-
Beyaz	White	Белый	8 X 35	8	4,0 – 4,5	-
Beyaz	White	Белый	10 X 40	10	5,0 – 6,0	M 8
Beyaz	White	Белый	12 X 55	12	-	M 10
Gri	Grey	Серый	14 X 60	14	-	M 12

* Tüm ölçüler "milimetre" olarak verilmiştir. Ondalık basamaklar "virgöl" ile gösterilmektedir.

* All values are in "millimeters". A "comma" is used as the decimal marker.

* Все размеры даны в миллиметрах. Десятичные дроби отмечены запятой.

Kimyasal Dübel Rotları (Normal ve Altı Köşe Kafalı Çevirmeli Tip)

Chemical Anchor Threads - Rods (Normal Type & Hexagon Head Spin-In Type)

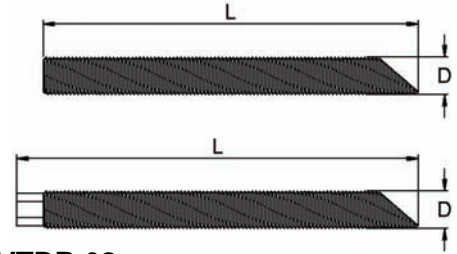
Шпилька под химический дюбель

(Стандартный тип и вкручиваемый тип с шестигранной головкой)



CVTDR-01

Düz Tip
Normal Type
Стандартный тип



CVTDR-02

Altı Köşe Kafalı Çevirmeli Tip
Hexagon Head Spin - In Type
Вкручиваемый тип с шестигранной головкой

- ◆ Kimyasal Dübel Rotları, Kimyasal Dübellerin montajında, somun ve pul ile birlikte takım halinde kullanılmaktadırlar.
- ◆ Tabloda belirtilen boyların dışında da istenilen boyda üretilmektedirler.
- ◆ Used in assemblies with Chemical Anchors, Nuts and Washers as a set.
- ◆ Also available in other various sizes that are not mentioned in the table below.
- ◆ При монтаже химического дюбеля, шпилька под химический дюбель, применяются в комплекте с гайкой и шайбой.
- ◆ Кроме размеров, указанных в таблице, по заказу клиента могут производиться другие любые размеры.

Ölçü	Çap	Boy	Tavsiye Edilen Max. Çekme Yüğü
Size	Diameter	Length	Max. Recommended Tensile Load
Размер	Диаметр	Длина	Максимально рекомендуемая растягивающая нагрузка
	Ø D	L	kN
8 X 110	M8	110	3,00
10 X 130	M10	130	4,60
10 X 165		165	
10 X 190		190	
10 X 250		250	
10 X 300		300	
12 X 130	M12	130	6,70
12 X 150		150	
12 X 160		160	
12 X 200		200	
12 X 220		220	
12 X 250		250	
12 X 300		300	
16 X 145	M16	145	12,50
16 X 165		165	
16 X 190		190	
16 X 250		250	
16 X 300		300	
20 X 170	M20	170	19,60
20 X 200		200	
20 X 250		250	
20 X 260		260	
20 X 300		300	
20 X 350		350	
20 X 400		400	
24 X 265	M24	265	28,20
24 X 300		300	
30 X 300	M30	300	40,40
30 X 380		380	
30 X 390		390	

* Tüm ölçüler "milimetre" olarak verilmiştir. Ondalık basamaklar "virgöl" ile gösterilmektedir.

* All values are in "millimeters". A "comma" is used as the decimal marker.

* Все размеры даны в миллиметрах. Десятичные дроби отмечены запятой.

Kimyasal Dübel - Çakmalı Tip

Chemical Achor - Hammer In Capsule

Химический дюбель – Вбиваемый тип



- ◆ Ağır yüklerin hakim olduğu yerlerde, nemli ve ıslak mekanlarda, titreşimin fazla olduğu alanlarda güvenle kullanılan bir dübel olduğu için tercih sebebidir.
- ◆ Yüksek Çekme Kuvveti ve dayanıklı olması sebebiyle otopanlar, köprüler, viyadükler, geçitler, kat otoparkları, barajlar, bentler, demir yolları, tüneller, havuzlar vb. bir çok alanda kullanılmaktadır.
- ◆ BS15 ve BS25 betonda saplama (rot) ile birlikte kullanılmaktadır.
- ◆ Yükün betona binmesini engellediği için maksimum dayanıklılık sağlamaktadır.
- ◆ *The main reason of Chemical Anchor's being preferred is because of its high resistance to heavy loads, as well as its endurance to vibration and moist.*
- ◆ *Because of its characteristic and high tensile force, it is most commonly used in the construction of viaducts, bridges, canals, multi-storey car parks, dams, rail ways, tunnels, pools, etc.*
- ◆ *Used with Threaded Rods in BS15 and BS25 concrete.*
- ◆ *Provides maximum endurance as it prevents the force to be directly applied to the concrete.*
- ◆ Надежно применяется в местах с тяжелыми нагрузками, во влажных и мокрых помещениях и в местах с высокой вибрацией.
- ◆ Благодаря высокой силе распора и прочности, применяется для автобанов, мостов, виадуков, переходов, многоэтажных автостоянок, дамб, плотин, железных дорог, туннелей, бассейнов и во многих других различных сферах.
- ◆ Для бетонов BS15 и BS25 применяется вместе со сгонами.
- ◆ Предотвращая нагрузки грузов на бетон обеспечивает максимальную стойкость.

Uygulama Şekli:

- ◆ Uygulama yapılacak zemin iyice temizlenip, tozdan arındırılmalıdır.
- ◆ Çakmalı Tip Kimyasal Dübeli deliğin içine yerleştirmeden önce bal kıvamında olduğundan emin olunması, daha sonra saplamanın dübelin üzerine çekiç yardımıyla yerleştirilmesi gerekmektedir.
- ◆ Reçine dışarı çıktıktan ve donma süresi dikkate alındıktan sonra bağlantı yapılması gerekir. (Kimyasal Dübelin serin yerde muhafaza edilmesi önerilir.)

Application:

- ◆ *The drill hole has to be cleaned and must be dry before application.*
- ◆ *Make sure there is no dust in the hole.*
- ◆ *Before placing the Chemical Anchor in to the hole, make sure that the chemical inside has the density like honey.*
- ◆ *With the help of a hammer, slowly apply the threaded rod in to the drill hole.*
- ◆ *After the resin comes out and the freezing period completed, assembly can be done.*
(Chemical Anchors must be stored in cool.)

Способ применения:

- ◆ Тщательно очистите поверхность от пыли и грязи.
- ◆ Пред тем, как установить в отверстие химический дюбель вбиваемого типа, убедитесь в том, чтобы дюбель имел консистенцию меда. Затем, при помощи молотка вбейте сгон в дюбель.
- ◆ Соединение следует осуществлять после выхода наружу смолы, с учетом времени застывания (рекомендуется хранить химический дюбель в прохладном месте).

Kimyasal Dübel - Çakmalı Tip

Chemical Achor - Hammer In Capsule
Химический дюбель – Вбиваемый тип

CVTD-12

Ölçü	Cam Tüp Boyu	Cam Tüp Çapı	Montaj Delik Çapı	Montaj Derinliği	Saplama Ölçüsü	Emniyetli Çekme Yüğü
Size	Glass Tube Length	Glass Tube Diameter	Mounting Hole Diameter	Mounting Depth	Threaded Rod Size	Safe Tension Load
Размер	Длина стеклянной трубки	Диаметр стеклянной трубки	Диаметр монтируемого отверстия	Глубина монтажа	Размер стона	Безопасная нагрузка растягивания
	L	Ø d ₁	Ø			kN
M8	85	9	10	85	M8 X 110	4
M10	85	11	12	90	M10 X 130	7
M12	95	13	14	105	M12 X 160	10
M14	98	15	16	115	M14 X 175	12
M16	100	17	18	125	M16 X 190	15
M20	175	17	24	170	M20 X 260	22
M24	210	24	28	210	M24 X 300	26
M30	265	33	35	280	M30 X 380	42

Donma Süresi

Isı (Derece)	Süre (Dakika)
-5 - 0 °	300
0 - 10 °	60
10 - 20 °	20
> 20 °	10

Freezing Period

Temperature (Degrees)	Time Period (Minutes)
-5 - 0 °	300
0 - 10 °	60
10 - 20 °	20
> 20 °	10

Срок застывания

Температура (градусы)	Срок (минуты)
-5 - 0 °	300
0 - 10 °	60
10 - 20 °	20
> 20 °	10

* Tüm ölçüler "milimetre" olarak verilmiştir. Ondalık basamaklar "virgöl" ile gösterilmektedir.

* All values are in "milimeters". A "comma" is used as the decimal marker.

* Все размеры даны в миллиметрах. Десятичные дроби отмечены запятой.

Kimyasal Dübel - Çevirmeli Tip

Chemical Anchor - Spin In Capsule

Химический дюбель – вкручиваемый тип



- ◆ Ağır yüklerin hakim olduğu yerlerde, nemli ve ıslak mekanlarda, titreşimin fazla olduğu alanlarda güvenle kullanılan bir dübel olduğu için tercih sebebidir.
- ◆ Yüksek Çekme Kuvveti ve dayanıklı olması sebebi ile otopanlar, köprüler, viyadükler, geçitler, kat otoparkları, barajlar, bentler, demir yolları, tüneller, havuzlar vb. bir çok alanda kullanılmaktadır.
- ◆ BS15 ve BS25 betonda saplama (rot) ile birlikte kullanılmaktadır.
- ◆ Yükün betona binmesini engellediği için maksimum dayanıklılık sağlamaktadır.
- ◆ *The main reason of Chemical Anchor's being preferred is because of its high resistance to heavy loads, as well as its endurance to vibration and moist.*
- ◆ *Because of its characteristic and high tensile force, it is most commonly used in the construction of viaducts, bridges, canals, multi-storey car parks, dams, rail ways, tunnels, pools, etc.*
- ◆ *Used with Threaded Rods in BS15 and BS25 concrete.*
- ◆ *Provides maximum endurance as it prevents the force to be directly applied to the concrete.*
- ◆ Надежно применяется в местах с тяжелыми нагрузками, во влажных и мокрых помещениях и в местах с высокой вибрацией.
- ◆ Благодаря высокой силе распора и прочности, применяется для автобанов, мостов, виадуктов, переходов, многоэтажных автостоянок, дамб, плотин, железных дорог, туннелей, бассейнов и во многих других различных сферах.
- ◆ Для бетонов BS15 и BS25 применяется вместе со сгонами.
- ◆ Предотвращая нагрузки грузов на бетон обеспечивает максимальную стойкость.

Uygulama Şekli:

- ◆ Uygulama yapılacak zemin iyice temizlenip, tozdan arındırılmalıdır.
- ◆ Çevirmeli Tip Kimyasal Dübeli deliğin içine yerleştirmeden önce bal kıvamında olduğundan emin olunması gerekmektedir.
- ◆ Daha sonra, Saplama ile dübelin kırılarak, matkapla çevirilerek yerleştirilmesi ve reçine dışarı çıktıktan ve donma süresi dikkate alındıktan sonra bağlantı yapılması gerekir. (Kimyasal Dübelin serin yerde muhafaza edilmesi önerilir.)

Application:

- ◆ *The drill hole must be cleaned and must be dry before application.*
- ◆ *Make sure there is no dust in the hole.*
- ◆ *Before placing the Chemical Anchor in to the hole, make sure that the chemical inside has the density like honey.*
- ◆ *Break the anchor with a threaded rod and with the help of a hammer drill, drill it in to the hole.*
- ◆ *After the resin comes out and the freezing period completed, assembly can be done. (Chemical Anchors must be stored in cool.)*

Способ применения:

- ◆ Тщательно очистите поверхность от пыли и грязи.
- ◆ Пред тем, как установить в отверстие химический дюбель вкручиваемого типа, убедитесь в том, чтобы дюбель имел консистенцию меда.
- ◆ Затем, при помощи дрели вкрутите сгон в дюбель. Соединение следует осуществлять после выхода наружу смолы, с учетом времени застывания. (Рекомендуется хранить химический дюбель в прохладном месте).

Kimyasal Dübel - Çevirmeli Tip

Chemical Anchor - Spin In Capsule
Химический дюбель - вкручиваемый тип

CVTD-13

Ölçü	Cam Tüp Boyu	Cam Tüp Çapı	Montaj Delik Çapı	Montaj Derinliği	Saplama Ölçüsü	Emniyetli Çekme Yüğü
Size	Glass Tube Length	Glass Tube Diameter	Mounting Hole Diameter	Mounting Depth	Threaded Rod Size	Safe Tension Load
Размер	Длина стеклянной трубки	Диаметр стеклянной трубки	Диаметр монтируемого отверстия	Глубина монтажа	Размер сгона	Безопасная нагрузка растягивания
	L	Ø d ₁	Ø			kN
M8	85	9	10	85	M8 X 110	7
M10	85	11	12	90	M10 X 130	10
M12	95	13	14	105	M12 X 160	13
M14	98	15	16	115	M14 X 175	15
M16	100	17	18	125	M16 X 190	22
M20	175	22	24	170	M20 X 260	27
M24	210	24	28	210	M24 X 300	37
M30	265	33	35	280	M30 X 380	60

Donma Süresi

Isı (Derece)	Süre (Dakika)
-5 - 0 °	300
0 - 10 °	60
10 - 20 °	20
> 20 °	10

Freezing Period

Temperature (Degrees)	Time Period (Minutes)
-5 - 0 °	300
0 - 10 °	60
10 - 20 °	20
> 20 °	10

Срок застывания

Температура (градусы)	Срок (минуты)
-5 - 0 °	300
0 - 10 °	60
10 - 20 °	20
> 20 °	10

* Tüm ölçüler "milimetre" olarak verilmiştir. Ondalık basamaklar "virgöl" ile gösterilmektedir.

* All values are in "milimeters". A "comma" is used as the decimal marker.

* Все размеры даны в миллиметрах. Десятичные дроби отмечены запятой.

Kimyasal Kartuş

Chemical Cartridge

Химический картридж



- ◆ Kimyasal Kartuş içeriğindeki reçine ve sertleştirici madde, tabanca ile basıldığında birbirine karışarak çok kuvvetli ve dayanıklı bir karışım haline gelerek sağlam, kalıcı ve güvenli montaj imkanı sağlar.
- ◆ *When sprayed with the gun, the resine and the hardener component inside the Chemical Cartridge, mixes to each other and becomes a very strong and durable mixture.*
- ◆ При нажатии на пистолет, смола и отвердитель в химическом картридже смешиваются и образуют очень крепкую и устойчивую смесь, которая обеспечивает крепкий, долговечный и надежный монтаж.

Uygulama Şekli:

- ◆ Kimyasal Kartuş uygulanacak delik iyice temizlenmeli ve deliğin içinde toz kalmamalıdır.
- ◆ Delik içinde su olmadığına, tamamen kuru olmasına dikkat edilmelidir.
- ◆ Deliğin 3/2'lik kısmı dolacak şekilde kartuş enjekte edilmelidir.
- ◆ Delik içinde kullanılacak "Civata", "Rot" veya "İnşaat Demiri" el ile çevirilerek deliğin içine itilir.
- ◆ Hava ısısına göre iyice donana kadar beklenir. Donma süresi; 20°C için ortalama 6 dakika, -5°C için ise ortalama 20-25 dakikadır.

Application:

- ◆ *The drill hole has to be cleaned and must be dry before application.*
- ◆ *Make sure there is no dust and water in the hole.*
- ◆ *The 3/2 of the hole must be filled with the cartridge.*
- ◆ *The bolt or threaded rod to be used in the hole has to be drilled in to the hole by hand.*
- ◆ *After drilling is complete, has to be waited till it gets frozen.*
- ◆ *The freezing period for 20°C is approximately 6 minutes, for -5°C approximately 20-25 minutes.*

Способ применения:

- ◆ Перед применением химического картриджа, очистите отверстие от пыли и грязи.
- ◆ Отверстие должно быть полностью сухим, без содержания воды.
- ◆ Сделайте инъекцию картриджем, заполнив отверстие на 3/2 глубины.
- ◆ Установите в отверстие, путем вкручивания, используемый болт, штырь или арматуру.
- ◆ В зависимости от температуры воздуха, следует подождать определенный срок до полного отверждения. Срок отверждения при температуре 20 °C составляет в среднем 6 минут, а при температуре -5 °C составляет в среднем 20-25 минут.

Ölçü Size Размер	345 mm	± 650 gr.
	380 mm	± 800 gr.

Kimyasal Kartuş

Chemical Cartridge
Химический картридж



CVTDK-01

Ankraj Çapı Anchorage Diameter Диаметр анкера	Ø	8	10	12	16	20
Delik Çapı Hole Diameter Диаметр отверстия	Rot Rod Штырь Ø	10	12	14	18	22
Delik Çapı Hole Diameter Диаметр отверстия	İnşaat Demiri Reinforcing Iron Арматура	12	14	16	20	25
Delik Derinliği Hole Depth Глубина отверстия		80	90	110	125	170
Kesme Yüğü Cutting Load Режущая нагрузка	kN	24,60	29,20	43,60	57,80	107,00
Çekme Yüğü Tensile Load Распирающая нагрузка	kN	26,90	32,80	58,10	63,40	113,00
Kartuş 150 ml	min.	11	7	6	3	2
	max.	15	11	9	7	6
Cartridge 345 ml	min.	18	11	7	6	3
	max.	22	15	11	9	7
Картридж 380 ml	min.	30	19	15	11	9
	max.	33	21	18	14	11

Kimyasal Kartuş Tabancası

Cartridge Gun
Пистолет для химического картриджа

CVTDT-01



* Tüm ölçüler "milimetre" olarak verilmiştir. Ondalık basamaklar "virgöl" ile gösterilmektedir.

* All values are in "milimeters". A "comma" is used as the decimal marker.

* Все размеры даны в миллиметрах. Десятичные дроби отмечены запятой.