

Hemen hemen her sektör ve alanda kullanılan vidalar, pratik ve kolay montaj imkanı sağlayan, zaman kazandırıcı bağlantı elemanlarıdır. Değişik şekil, tür ve ölçüleri ile farklı ve çok amaçlı kullanım imkanı sağlamaktadırlar. Vidaları civatalardan ayıran en önemli özellik, civataların kendi dış çaplarından daha geniş bir deliğe geçebilmeleri ve somun gibi yardımcı bağlantı elemanları ile geçtikleri delikte sabitlenmeleridir. Ancak, civatalar delik içinde kendi kendilerine dönme özelliğine sahip değildirler. Oysa ki, vidalar kendi kendilerine dönerek deliğin içine sabitlenme özelliğine sahiptirler. CIVTAŞ, **Düz Yarıklı Silindirik Başlı Vidalar, Düz Yarıklı Havşa Başlı Vidalar, Yıldız Silindirik Başlı Metrik Vidalar ve Yıldız Havşa Başlı Metrik Vidaları** değişik ölçü ve kaplama çeşitleri ile sunmaktadır. Metrik Vidaların dışında, bir diğer adı da **"Ahşap Vidası"** olan **"Sunta Vidaları"** da firmamız ürün portföyünde bulunmaktadır. Sunta vidaları, helezonik diş yapıları sayesinde kolay delme ve tespit imkanı sağlamaktadırlar. 45 mm ve üstü çaplarda, sunta vidasının altında bulunan "stopper" kırılma riskini azaltır. Sunta Vidaları, **"Plastik Dübel"** ve **"Pul"** ile birlikte takım halinde kullanılmakta, **"Çinko Kaplamalı"** olarak sunulmaktadırlar.

Vida grubumuzda bulunan diğer vidalar ise **Matkap Uçlu Vidalar**dır. Pratik uygulama sağlayan, üstün delme kapasitesine sahip olan Matkap Uçlu Vidalar, uçları sayesinde kendi deliklerini kendileri açarlar. Plastik, Levha Sac, Panel vb. gibi levhaları kolayca delme kapasitesine sahiptirler.

Trapez Vidaları ise, **"Çinko Kaplı"** ve **"Siyah"** olmak üzere iki alternatif halinde sunulmaktadırlar. Trapez Vidalarındaki pul "EPDM" esaslıdır ve gerek güneş ışınlarına, gerekse oksitlenmeye karşı dayanıklılık sağlamaktadır. Vida grubumuzdaki bir diğer vida çeşidi olan **Altı Köşe Başlı Trifon Vida** da çok amaçlı kullanılan bir vida çeşididir. Değişik ölçüleri ile satışta sunulmaktadır.

*Providing easy, practical and time saving mounting opportunities, Screws are used in various areas and come in variety of shapes and sizes for different purposes. The main difference between a bolt and a screw is that, a bolt passes through a hole with a larger diameter than its thread and fixed in its location by the help of a fixing element like a "nut". However, bolts are not designed to be turned in the hole by themselves whereas screws can. CIVTAŞ provides a range of **Slotted Cheese Head Screws, Slotted Countersunk Flat Head Screws, Cross Recessed Raised Cheese Head Screws and Cross Recessed Countersunk (Flat) Head Screws** with different sizes and alternatives of coating.*

*Chipboard Screws, known also as **"Wood Screws"**, are also in the product range of CIVTAŞ. Chipboard Screws, with their "helical" thread forms, give the opportunity to drill and fix easily. The sizes over 45 mm diameter, have a "stopper" right under their head which reduces the risk of breaking. They usually are used with "Plastic Anchors" (Nylon Plug) and "Washers" together and are **"Zinc Plated"**.*

*Other screws that are in the company's screw group are **Self Drilling Screws**. As understood by their names, through their threads, Self Drilling Screws drill their own slots easily. Having a high capacity of drilling, they provide the most practical and functional assembly. Self Drilling Screws are especially used to drill plastic, sheet metal, panel etc... **Hexagon Washer Head Self Drilling Screws** are also in the product range of CIVTAŞ. As the washer of the Hexagon Washer Head Self Drilling Screws is made of "EPDM", it is resistant against ultraviolet and oxidation. They are provided in **"Black"** or **"Zinc Plated"**. The last product in the screw group is **Hexagon Wood Screws** which can be used for various purposes. They are provided in different sizes.*

Шурупы, применяемые почти во всех сферах, являются крепежными изделиями, способствующими практичному и легкому монтажу и экономящими время. Шурупы, имеющие различные формы и размеры, применяются в различных целях.

Шурупы отличаются от болтов тем, что последние могут входить в отверстия, диаметр которых превышает диаметр их резьбы и закрепляются при помощи дополнительных элементов, таких как гайки. Однако болты не могут сами по себе вращаться внутри отверстия. Но шурупы, вращаясь самостоятельно, могут закрепляться в отверстиях. Наша компания производит шурупы с цилиндрической головкой с прямым надрезом, шурупы зенковка с прямым надрезом, метрические шурупы с крестообразным шлицем, метрические шурупы зенковка с крестообразным шлицем различных размеров и с различными покрытиями. Кроме метрических шурупов компания производит и так называемые шурупы по дереву для ДСП. Шурупы для ДСП, благодаря спиральной структуре обеспечивают удобное проделывание отверстия и фиксации. Шурупы для ДСП диаметром 45 мм и более, оснащены ограничителем, расположенным под головкой, которая предотвращает разлом. Шурупы для ДСП применяются в комплекте с пластиковым дюбелем и шайбой. Эти шурупы являются оцинкованными. Компания также производит шурупы под дрель. Эти шурупы являются практичными, отлично проделывают отверстия. Благодаря специальным концам являются самостоятельно проделывают отверстия. Эти шурупы легко проделывают отверстия в пластиковых, жестяных, панельных и других листах.

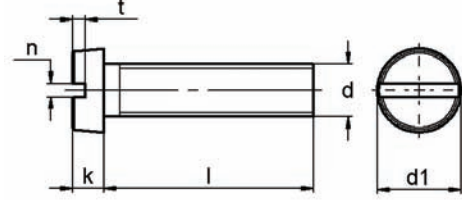
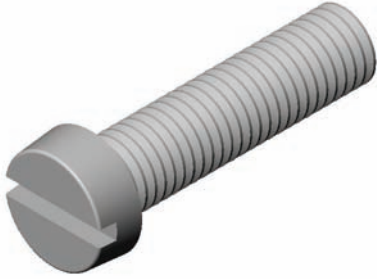
Шайбы для трапезных шурупов сделаны из резины EPDM и устойчивы как к воздействиям солнечных лучей, так и к окислению. Имеются оцинкованные и черно-пассированные варианты.

Другим видом производимых шурупов являются шестигранные, многофункциональные шурупы. Имеются различные размеры шурупов.

Düz Yarıklı Silindirik Başlı (SB) Vidalar

Slotted Cheese Head Screws

Шурупы с цилиндрической головкой и прямым надрезом



DIN 84

CVTV-01

Анма Çarı Thread Size Номинальный диаметр	Ø d	M3	M4	M5	M6
Kafa Çarı Head Diameter Диаметр головки	Ø d ₁	5,5	7,0	8,5	10,0
Yarık Derinliği Socket Depth Глубина надреза	t _{max.}	1,15	1,5	1,8	2,2
	t _{min.}	0,9	1,2	1,5	1,8
Yarık Genişliği Socket Width Ширина надреза	n	0,8	1,0	1,2	1,6
Kafa Yüksekliği Head Height Высота головки	k	2,0	2,6	3,3	3,9

EN ISO 1207

CVTV-01

Анма Çarı Thread Size Номинальный диаметр	Ø d	M3	M4	M5	M6
Kafa Çarı Head Diameter Диаметр головки	d _{1max.}	5,50	7,00	8,50	10,00
	d _{1min.}	5,32	6,78	8,28	9,78
Yarık Derinliği Socket Depth Глубина надреза	t _{min.}	0,85	1,10	1,30	1,60
Yarık Genişliği Socket Width Ширина надреза	n _{nom.}	0,80	1,20	1,20	1,60
	n _{max.}	1,00	1,51	1,51	1,91
	n _{min.}	0,86	1,26	1,26	1,66
Kafa Yüksekliği Head Height Высота головки	k _{max.}	2,00	2,60	3,30	3,90
	k _{min.}	1,86	2,46	3,12	3,60

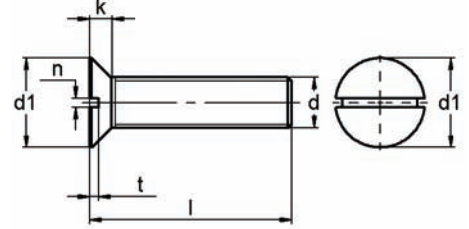
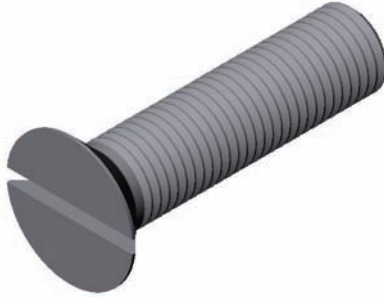
* Tüm ölçüler "milimetre" olarak verilmiştir. Ondalık basamaklar "virgöl" ile gösterilmektedir.

* All values are in "millimeters". A "comma" is used as the decimal marker.

* Все размеры даны в миллиметрах. Десятичные дроби отмечены запятой.

Düz Yarıklı Havşa Başlı (HB) Vidalar

Slotted Countersunk Flat Head Screws
Шурупы с потайной головкой и прямым надрезом



DIN 963

CVTV-02

Anma Çapı Thread Size Номинальный диаметр	Ø d	M3	M4	M5	M6	M8	M10	M12
Kafa Çapı Head Diameter Диаметр головки	Ø d ₁	5,6	7,5	9,2	11,0	14,5	18,0	22,0
Yarık Derinliği Socket Depth Глубина надреза	t _{max.}	0,85	1,10	1,30	1,60	2,10	2,60	3,00
	t _{min.}	0,6	0,8	1,0	1,2	1,6	2,0	2,4
Yarık Genişliği Socket Width Ширина надреза	n	0,8	1,0	1,2	1,6	2,0	2,5	3,0
Kafa Yüksekliği Head Height Высота головки	k	1,65	2,20	2,50	3,00	4,00	5,00	6,00

Düz Yarıklı Havşa Başlı (HB) Vidalar“120 boy” da dahil olmak üzere üretimimiz kapsamındadır.

Slotted Countersunk Flat Head Screws can be produced up to L = 120.

Шурупы с потайной головкой и прямым надрезом производятся длиной до 120.

EN ISO 2009

CVTV-02

Anma Çapı Thread Size Номинальный диаметр	Ø d	M3	M4	M5	M6	M8	M10
Kafa Çapı Head Diameter Диаметр головки	Ø d ₁	5,50	8,40	9,30	11,30	15,80	18,30
Yarık Derinliği Socket Depth Глубина надреза	t _{max.}	0,85	1,30	1,40	1,60	2,30	2,60
	t _{min.}	0,60	1,00	1,10	1,20	1,80	2,00
Yarık Genişliği Socket Width Ширина надреза	n _{max.}	1,00	1,51	1,51	1,91	2,31	2,81
	n _{min.}	0,86	1,26	1,26	1,66	2,06	2,56
Kafa Yüksekliği Head Height Высота головки	k	1,65	2,70	2,70	3,30	4,65	5,00

* Tüm ölçüler "milimetre" olarak verilmiştir. Ondalık basamaklar "virgül" ile gösterilmektedir.

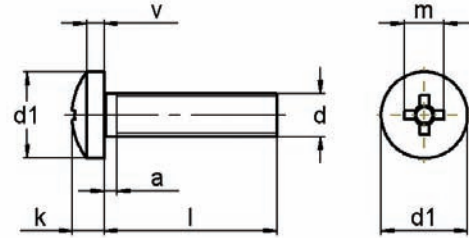
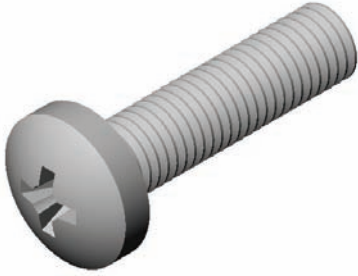
* All values are in "millimeters". A "comma" is used as the decimal marker.

* Все размеры даны в миллиметрах. Десятичные дроби отмечены запятой.

Yıldız Silindir Başlı (YSB) Metrik Vidalar

Pan Head Screws with Type "H" Cross Recess

Метрические шурупы с цилиндрической головкой с крестообразным шлицем



DIN 7985

CVTV-03

Anma Çapı Thread Size Номинальный диаметр	Ø	d	M3	M4	M5	M6	M8	M10
Kafa Çapı Head Diameter Диаметр головки	Ø	d ₁	6,0	8,0	10,0	12,0	16,0	20,0
		m	3,1	4,6	5,3	6,8	9,0	10,2
Kafa Yüksekliği Head Height Высота головки		k	2,4	3,1	3,8	4,6	6,0	7,5
		v _≈	1,6	2,0	2,5	3,0	3,7	4,8

EN ISO 7045

CVTV-03

Anma Çapı Thread Size Номинальный диаметр	Ø	d	M3	M4	M5	M6	M8	M10
Kafa Çapı Head Diameter Диаметр головки	Ø	d _{1max.}	5,60	8,00	9,50	12,00	16,00	20,00
		d _{1min.}	5,30	7,64	9,14	11,57	15,57	19,48
		m	3,00	4,40	4,90	6,90	9,00	10,10
Kafa Yüksekliği Head Height Высота головки		k _{max.}	2,40	3,10	3,70	4,60	6,00	7,50
		k _{min.}	2,26	2,92	3,52	4,30	5,70	7,14
		a _{max.}	1,00	1,40	1,60	2,00	2,50	3,00

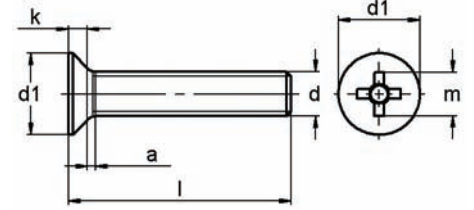
* Tüm ölçüler "milimetre" olarak verilmiştir. Ondalık basamaklar "virgöl" ile gösterilmektedir.

* All values are in "millimeters". A "comma" is used as the decimal marker.

* Все размеры даны в миллиметрах. Десятичные дроби отмечены запятой.

Yıldız Havşa Başlı (YHB) Metrik Vidalar

Countersunk Flat Head Screws with Type "H" Cross Recess
Метрические шурупы с потайной головкой и с крестообразным шлицем



DIN 965

CVTV-04

Anma Çapı Thread Size Номинальный диаметр	Ø	d	M3	M4	M5	M6	M8	M10
Kafa Çapı Head Diameter Диаметр головки	Ø	d ₁	5,6	7,5	9,2	11,0	14,5	18,0
		m	2,9	4,4	4,6	6,6	8,7	9,6
Kafa Yüksekliği Head Height Высота головки		k	1,65	2,20	2,50	3,00	4,00	5,00
		a	1,0	1,4	1,6	2,0	2,5	3,0

EN ISO 7046

CVTV-04

Anma Çapı Thread Size Номинальный диаметр	Ø	d	M3	M4	M5	M6	M8	M10
Kafa Çapı Head Diameter Диаметр головки	Ø	d _{1max.}	6,30	9,40	10,40	12,60	17,30	20,00
		d _{1min.}	5,20	8,04	8,94	10,87	15,37	17,78
		m	3,20	4,60	5,20	6,80	8,90	10,00
Kafa Yüksekliği Head Height Высота головки		k	1,65	2,70	2,70	3,30	4,65	5,00
		a _{max.}	1,00	1,40	1,60	2,00	2,50	3,00

* Tüm ölçüler "milimetre" olarak verilmiştir. Ondalık basamaklar "virgül" ile gösterilmektedir.

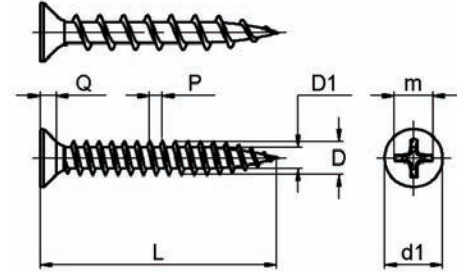
* All values are in "millimeters". A "comma" is used as the decimal marker.

* Все размеры даны в миллиметрах. Десятичные дроби отмечены запятой.

Sunta Vidaları

Chipboard Screws

Шурупы для дсп



DIN 7505

CVTV-05

Anma Çapı Thread Size Номинальный диаметр	Ø	d	3	3.5	4	4.5	5	6
Diş Üstü Çapı Major Diameter Верхний диаметр резьбы	Ø	D	3,05	3,55	4,05	4,55	5,05	6,05
		D _{min.}	2,75	3,20	3,70	4,20	4,70	5,70
Diş Dibi Çapı Minor Diameter Диаметр основания резьбы	Ø	D ₁	1,90	2,20	2,55	2,75	3,10	3,70
		D _{1min.}	1,50	1,60	2,15	2,35	2,70	3,30
Kafa Çapı Head Diameter Диаметр головки	Ø	d ₁	6,05	7,50	8,05	9,05	10,05	12,05
		d _{1min.}	5,70	6,64	7,64	8,64	9,64	11,57
Yıldız Derinliği Recess Depth Высота крестообразного шлица		Q	2,11	2,16	2,51	3,02	3,55	3,55
		Q _{min.}	1,60	1,76	2,05	2,46	2,99	2,99
Yıldız Genişliği Recess Width Ширина крестообразного шлица		m	3,0	4,0	4,4	4,8	5,3	6,6
Tornavida Drilling Size Размер сверления		PH	1	2	2	2	2	3
Diş Adımı Pitch Шаг резьбы		P	1,35	1,60	1,80	2,00	2,20	2,60
Yüzey Sertliği Surface Hardness Твердость поверхности			min. 450 HV					

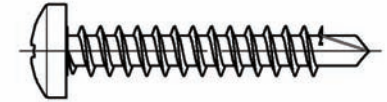
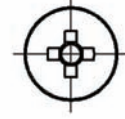
* Tüm ölçüler "milimetre" olarak verilmiştir. Ondalık basamaklar "virgül" ile gösterilmektedir.

* All values are in "millimeters". A "comma" is used as the decimal marker.

* Все размеры даны в миллиметрах. Десятичные дроби отмечены запятой.

Matkap Uçlu Vidalar

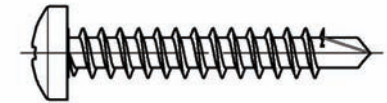
Self Drilling Screws
Шурупы под дрель



Anma Çapı Thread Size Номинальный диаметр	Ø	d	3.5	3.9	4.2	4.8	5.5	6.3
Delme Kapasitesi Drill Range Мощность сверления			0,70 – 2,25	0,70 – 2,40	1,75 – 3,00	1,75 – 4,40	1,75 – 5,25	2,00 – 6,00
Tel Çapı Wire Diameter Диаметр проволоки	Ø	d _p	2,80	3,10	3,60	4,10	4,80	5,80
Yüzey Sertliği Surface Hardness Твердость поверхности			min. 450 HV					

Yıldız Silindir Başlı (YSB) Matkap Uçlu Vidalar

Cheese Head Self Drilling Screws
Шурупы под дрель с цилиндрической крестообразной головкой



CVTV-06

Ebat - Size - Размеры		
3.9 X 13	4.2 X 13	4.8 X 16
3.9 X 16	4.2 X 16	4.8 X 19
3.9 X 19	4.2 X 19	4.8 X 22
3.9 X 22	4.2 X 22	4.8 X 25
3.9 X 25	4.2 X 25	4.8 X 32
3.9 X 32	4.2 X 32	4.8 X 38
-	4.2 X 38	4.8 X 50
-	4.2 X 45	4.8 X 60
-	-	4.8 X 70
-	-	4.8 X 80

* Tüm ölçüler "milimetre" olarak verilmiştir. Ondalık basamaklar "virgül" ile gösterilmektedir.

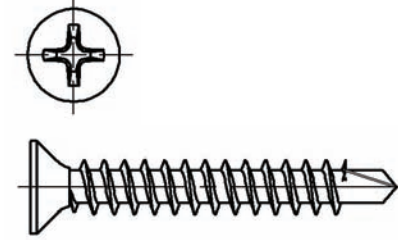
* All values are in "milimeters". A "comma" is used as the decimal marker.

* Все размеры даны в миллиметрах. Десятичные дроби отмечены запятой.

Yıldız Havşa Başlı (YHB) Matkap Uçlu Vidalar

Countersunk Head Self Drilling Screws

Шурупы под дрель с потайной крестообразной головкой



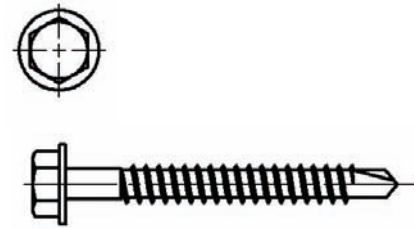
CVTV-07

Ebat - Size - Размеры		
3.9 X 13	4.2 X 16	4.8 X 19
3.9 X 16	4.2 X 19	4.8 X 25
3.9 X 19	4.2 X 22	4.8 X 32
3.9 X 22	4.2 X 25	4.8 X 38
3.9 X 25	4.2 X 32	4.8 X 50
3.9 X 32	4.2 X 38	4.8 X 60
3.9 X 38	4.2 X 45	4.8 X 70
-	4.2 X 55	4.8 X 80

Altı Köşe Pul Başlı Matkap Uçlu Vidalar (Çatı-Trapez Vidaları)

Hexagon Washer Head Self Drilling Screws

Шурупы под дрель с шестигранной шайбовой головкой



CVTV-08

Ölçü	Delme Kapasitesi	Ölçü	Delme Kapasitesi	Ölçü	Delme Kapasitesi
Size	Drilling Range	Size	Drilling Range	Size	Drilling Range
Размер	Мощность сверления	Размер	Мощность сверления	Размер	Мощность сверления
4.8 X 19	4 mm	5.5 X 25	5 mm	6.3 X 25	5 mm
4.8 X 25	4 mm	5.5 X 32	5 mm	6.3 X 32	5 mm
-	-	5.5 X 32	12 mm	6.3 X 38	5 mm
-	-	5.5 X 38	5 mm	6.3 X 50	5 mm
-	-	5.5 X 50	5 mm	6.3 X 60	5 mm
-	-	5.5 X 50	12 mm	6.3 X 70	5 mm
-	-	5.5 X 60	5 mm	6.3 X 80	5 mm
-	-	5.5 X 60	12 mm	6.3 X 100	5 mm

* Tüm ölçüler "milimetre" olarak verilmiştir. Ondalık basamaklar "virgül" ile gösterilmektedir.

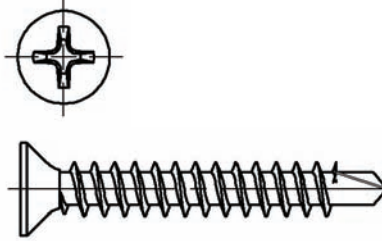
* All values are in "millimeters". A "comma" is used as the decimal marker.

* Все размеры даны в миллиметрах. Десятичные дроби отмечены запятой.

Matkap Uçlu Alçıpan Vidaları

Bugle Head Drywall Self Drilling Screws
Шурупы под дрель для гипсокартона

CVTV-09

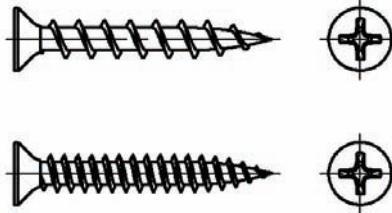


Ölçü - Size - Размер
3.5 X 25
3.5 X 35
3.5 X 45

Sık ve Seyrek Dişli Alçıpan Vidaları

Bugle Head Drywall Screws (Fine & Coarse)
Шурупы для гипсокартона с широким и узким шагом резьбы

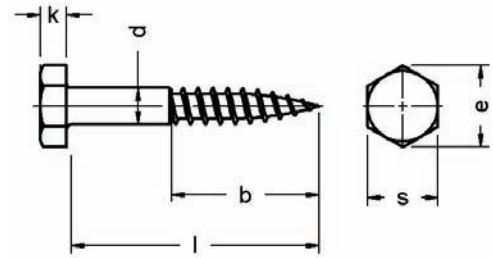
CVTV-10



Ölçü - Size - Размер
3.5 X 25
3.5 X 35
3.5 X 45

Altı Köşe Başlı Trifon Vidalar

Hexon Wood Screws
Шуруп с шестигранной головкой для дерева



CVTV-11

Anma Çapı Thread Size Номинальный диаметр	Ø d	6	8	10	12
Kafa Yüksekliği Head Height Высота головки	k	4,0	5,5	7,0	8,0
	k _{min.}	3,63	5,13	6,55	7,55
	e	10,89	14,20	18,72	20,88
Anahtar Ağızı Head Width Размер ключа	s	10	13	17	19
	b	≥ 0,6 X l			

* Tüm ölçüler "milimetre" olarak verilmiştir. Ondalık basamaklar "virgül" ile gösterilmektedir.

* All values are in "millimeters". A "comma" is used as the decimal marker.

* Все размеры даны в миллиметрах. Десятичные дроби отмечены запятой.